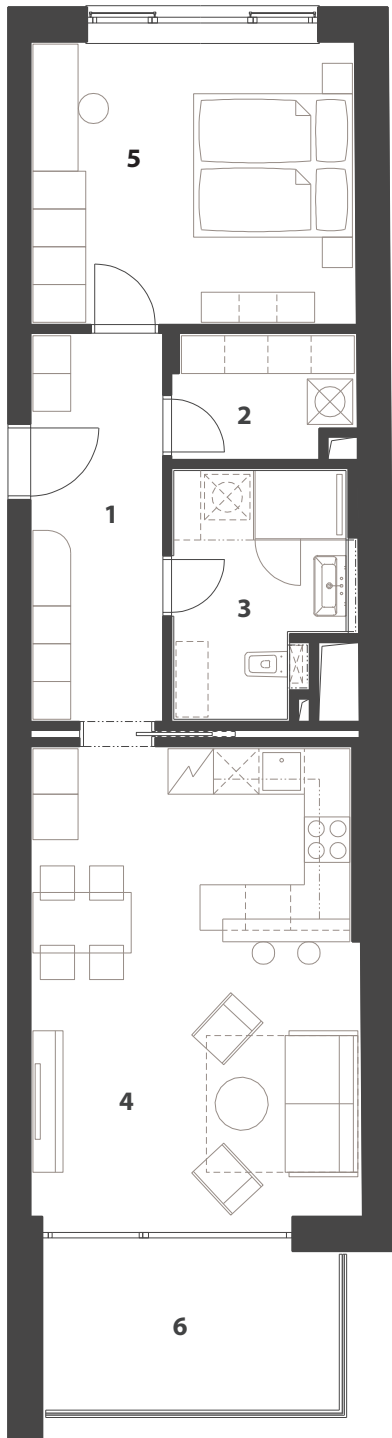
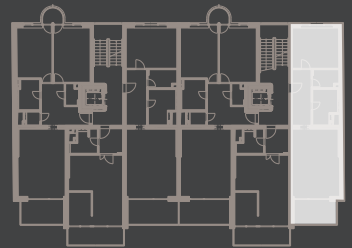


BYT 3.6.

2+KK, 3. nadzemní podlaží



situace bytové jednotky
vizualizace



situace bytové jednotky
celkový půdorys

výkaz výměr (m²)

1 hala	8,9
2 šatna	3,8
3 koupelna + wc	6,6
4 kuchyň + obývací pokoj	26,7
5 ložnice	16,0
užitná plocha	62,0
plocha příček	4,5
podlahová plocha bytu	66,5
6 ložie	8,0
S3.6. sklep	2,7
celková plocha	77,2



upozornění: Tento list není podrobným stavebním výkresem a možnost určitých odchylek od skutečného provedení je vyhrazena. Plochy jednotlivých místností jsou pouze orientační. Vyobrazené zařízení v plánech bytů (kuch. linka, nábytek) není součástí dodávky. Rozsah dodávky je specifikován ve standardu.
způsob výpočtu podlahové plochy bytu v jednotce: Dle zákona č. 89/2012, podlahová plocha bytu ve smyslu nařízení vlády č. : 366/2013 sb. - podlahovou plochu bytu v jednotce tvoří půdorysná plocha všech místností bytu včetně půdorysné plochy všech svislých nosných i nenosných konstrukcí uvnitř bytu, jako jsou stěny, sloupy, pilíře, komíny a obdobné svislé konstrukce. Půdorysná plocha je vymezena vnitřním lícem svislých konstrukcí ohraničujících byt včetně jejich povrchových úprav. Započítává se také podlahová plocha zakrytá zabudovanými předměty, jako jsou zejména skříňe ve zdech v bytě, vany a jiné zařizovací předměty ve vnitřní ploše bytu.

BRIGA
REZIDENCE ŠUMAVSKÁ 3

www.rezidencebriga.cz
www.mig.cz

800 644 644
zelená linka

MIG

MAGNUM®